

Volkswagen Golf GTE MATRIX APP ACC STH KAM



Unser Angebotspreis:

34.990,-€

29.403,- € netto

19 % MwSt ausweisbar

Fahrzeugnummer GW2075



Schnellinformationen

Fahrzeugart	Jahreswagen	Klasse	Golf
Kategorie	Limousine	Hubraum	1498 cm ³
Erstzulassung	08/2025	Außenfarbe	Schwarz
Laufleistung	11500 km	Innenfarbe	Schwarz
Leistung	200 kW (272 PS)	Innenausstattung	Alcantara
Kraftstoffart	Hybrid (Benzin/Elektro)	Plug-in-Hybrid	Ja
Getriebe	Automatik		



VW Neu- und
Gebrauchtwagen

K. Seidel

+49 371 37434-24

kontakt@autohausweinhold.d

e



VW Neu- und
Gebrauchtwagen

I. Hofmann

+49 371 3 74 34-20

i.hofmann@autohausweinhol

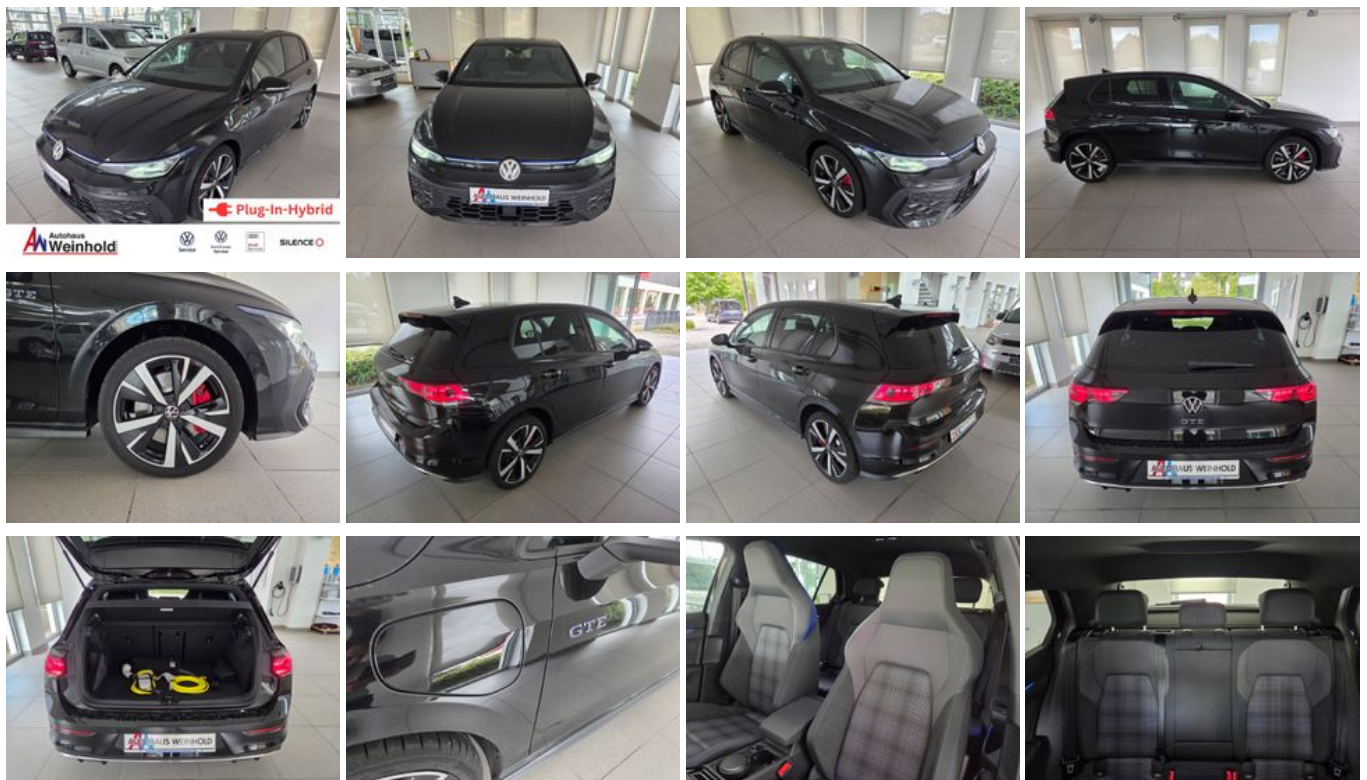
d.de

Umwelt und Normen

Energieverbrauch (gewichtet, kombiniert):	15,9 kWh/100km plus 0,4 l/100km
CO ₂ -Emissionen (gewichtet, kombiniert) in g/km:	8,0
CO ₂ -Klasse (gewichtet, kombiniert):	B
Kraftstoffverbrauch bei entladener Batterie (kombiniert) in l/100 km:	5,3
CO ₂ -Klasse bei entladener Batterie:	D

Fahrzeugausstattung

3-Zonen-Klimaautomatik	ABS
Abgedunkelte Scheiben	Abstandswarner
Abstandswarner	Alarmanlage
Ambiente-Beleuchtung	Android Auto
Apple CarPlay	Armlehne
Beheizbares Lenkrad	Berganfahrassistent
Blendfreies Fernlicht	Bluetooth
Bordcomputer	ESP
Elektr. Fensterheber	Elektr. Seitenspiegel
Elektr. Seitenspiegel anklappbar	Fernlichtassistent
Freisprecheinrichtung	Garantie
Geschwindigkeitsbegrenzer	Induktionsladen für Smartphones
Innenspiegel autom. abblendend	Isofix
Isofix Beifahrersitz	Lederlenkrad
Leichtmetallfelgen	Lichtsensor
Lordosenstütze	Metallic
Multifunktionslenkrad	Müdigkeitswarner
Navigationsvorbereitung	Nichtraucher-Fahrzeug
Notbremsassistent	Notrufsystem
Plug-in-Hybrid	Regensensor
Reifendruckkontrolle	Schaltwippen
Scheckheftgepflegt	Schlüssellose Zentralverriegelung (Keyless)
Servolenkung	Sitzheizung
Sommerreifen	Sportfahrwerk
Sportsitze	Spurhalteassistent
Standheizung	Start/Stop-Automatik
Totwinkel-Assistent	Traktionskontrolle
USB	Verkehrszeichenerkennung
Volldigitales Kombiinstrument	Winterpaket
Zentralverriegelung	



* Ehemaliger Neupreis (Unverbindliche Preisempfehlung des Herstellers am Tag der Erstzulassung)

** Die angegebenen Verbrauchs- und Emissionswerte wurden nach den gesetzlich vorgeschriebenen Messverfahren ermittelt. Am 1. Januar 2022 hat der WLTP-Prüfzyklus den NEFZ-Prüfzyklus vollständig ersetzt, sodass für nach diesem Datum neu typgenehmigte Fahrzeuge keine NEFZ-Werte vorliegen. Weitere Informationen zum offiziellen Kraftstoffverbrauch und den offiziellen spezifischen CO₂-Emissionen neuer Personenkraftwagen können dem "Leitfaden über den Kraftstoffverbrauch, die CO₂-Emission und den Stromverbrauch neuer Personenkraftwagen" entnommen werden, der an allen Verkaufsstellen, bei der Deutsche Automobil Treuhand GmbH (DAT), Hellmuth-Hirth-Straße 1, 73760 Ostfildern-Scharnhausen, und unter <https://www.dat.de/co2/> unentgeltlich erhältlich ist.

Weitere Informationen zum Fahrzeug und Finanzierung finden Sie auf unserer Homepage

